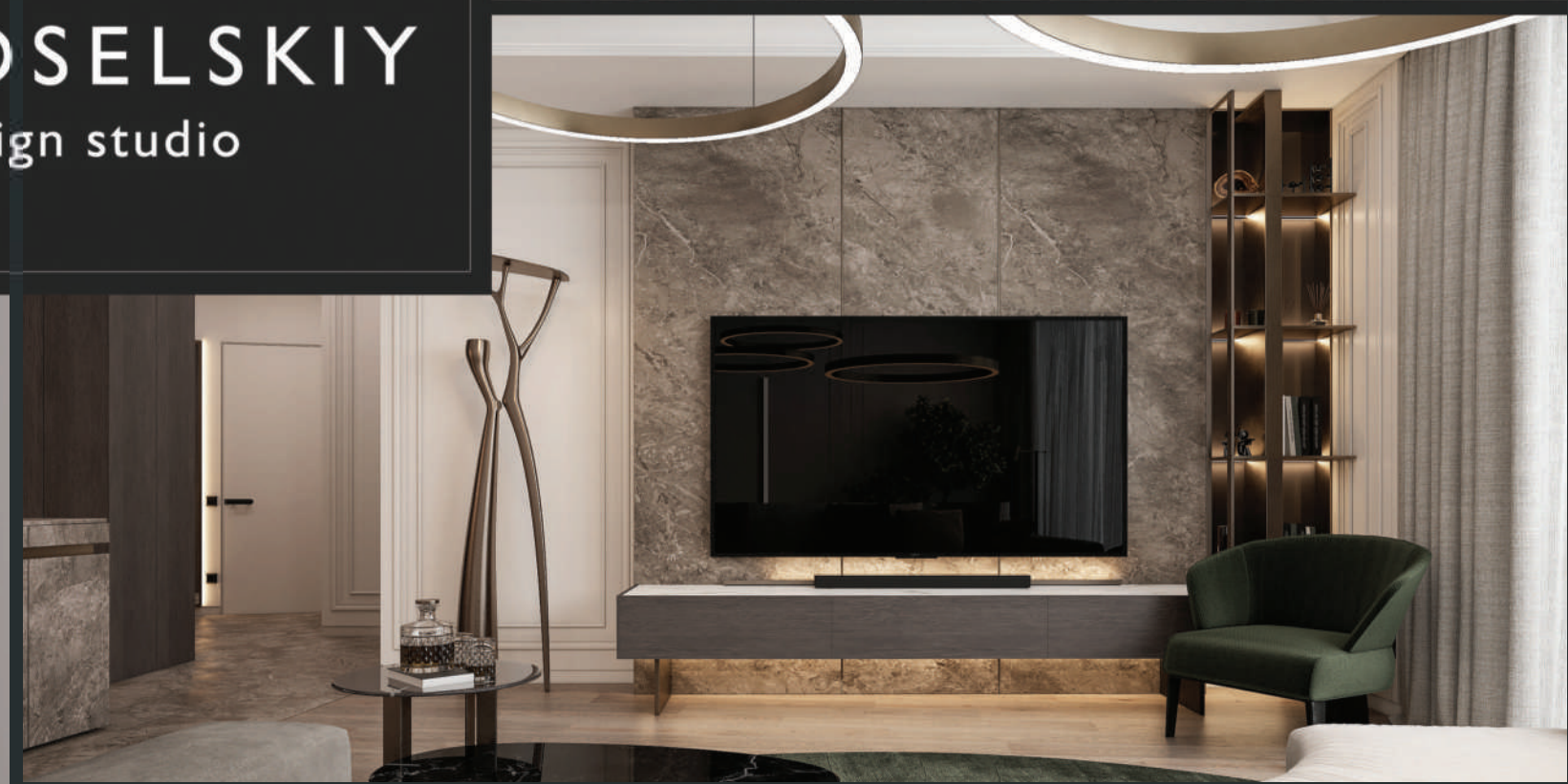




  
NOVOSELSKIY  
design studio



Дизайн-проект  
Трехкомнатной квартиры  
в ЖК "Busov Hill"

## Содержание

2. Обмерочный план
3. План монтажа
4. План после перепланировки
5. План мебели
6. План напольного покрытия
7. План потолков
8. План размещения осветительных приборов
9. План размещения выключателей
10. План размещения розеток
11. План размещения сантехнического оборудования
12. План размещения теплых полов
13. Маркировочный план
14. Развертки стен. Прихожая.
15. Развертки стен. Гостевой санузел.
16. Развертки стен. Гостевой санузел. Раскладка плитки.
17. Развертки стен. Гостевой санузел. Раскладка плитки.
18. Развертки стен. Прачечная.
19. Развертки стен. Гостиная спальня.
20. Развертки стен. Кухня-гостиная.
21. Развертки стен. Кухонный остров.
22. Развертки стен. Хозяйская спальня.
23. Развертки стен. Гардеробная.
24. Развертки стен. Ванная комната.
25. Развертки стен. Ванная комната. Раскладка плитки.

3d визуализации



**NOVOSELSKIY**  
design studio

mail: [novoselskim@gmail.com](mailto:novoselskim@gmail.com)  
tel: +380936640999  
<http://novoselskiy.design>



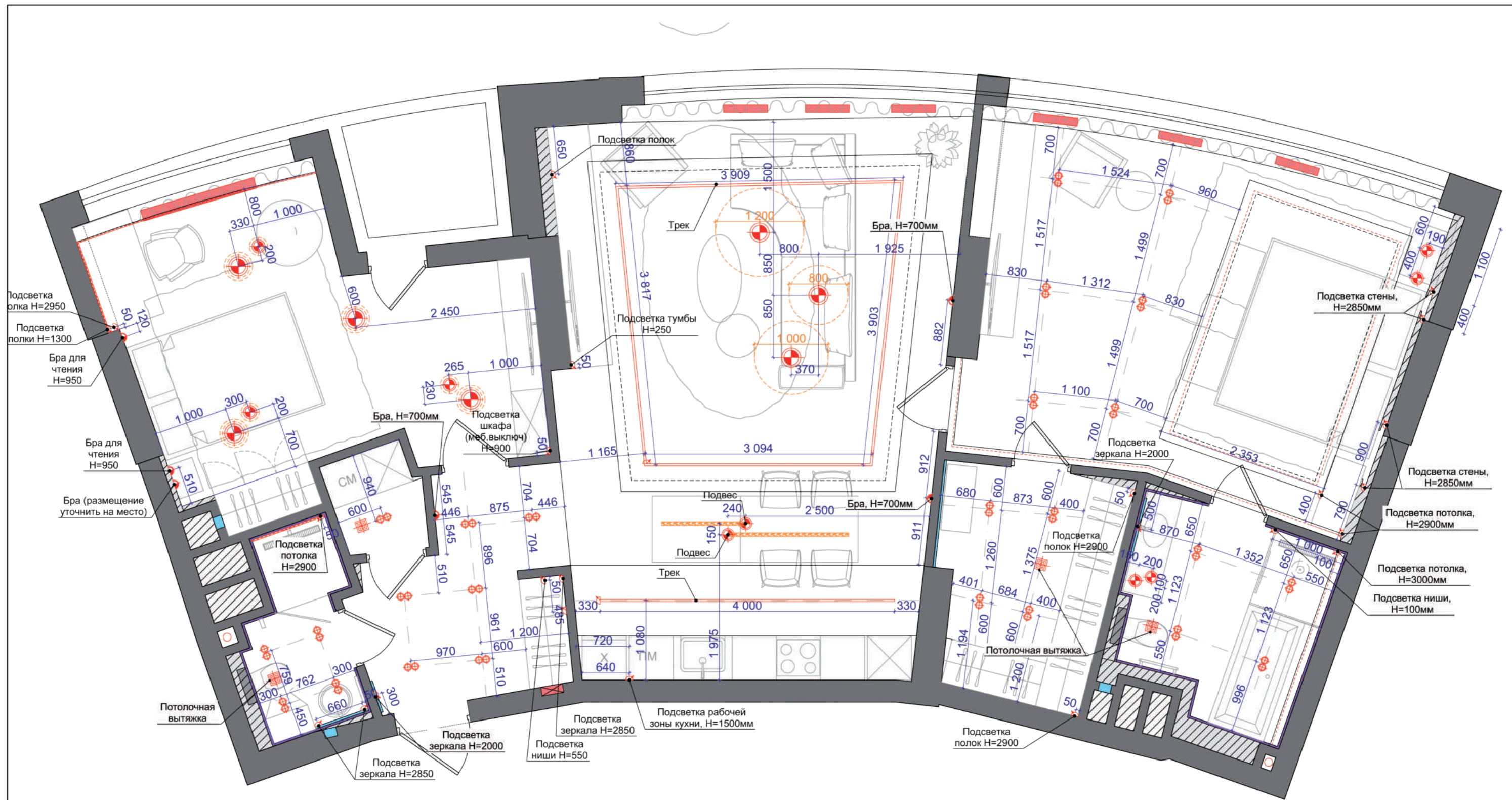












**Примечание:**

- Выполнить разводку инженерных коммуникаций, а также электрических и слаботочных сетей до чистовой отделки.
- Диаметр врезки встраиваемых светильников см. в дополнении от компании подрядчика
- В местах крепления подвесных светильников предусмотреть усиление потолка.
- Все размеры указаны от без учета штукатурки.
- Высоту опуска потолка уточнить после утверждения и окончательного выбора осветительных приборов.
- 0.000 - это условное обозначение верхнего уровня потолка, которое определяет подрядчик, исходя из перепадов, кривизны плит перекрытия (выравнивание штукатуркой, разводка кабелей и покраска) - принять самую нижнюю точку.
- Сомнительные моменты уточнить по месту с дизайнером.
- Возможны корректировки в ходе строительных работ.

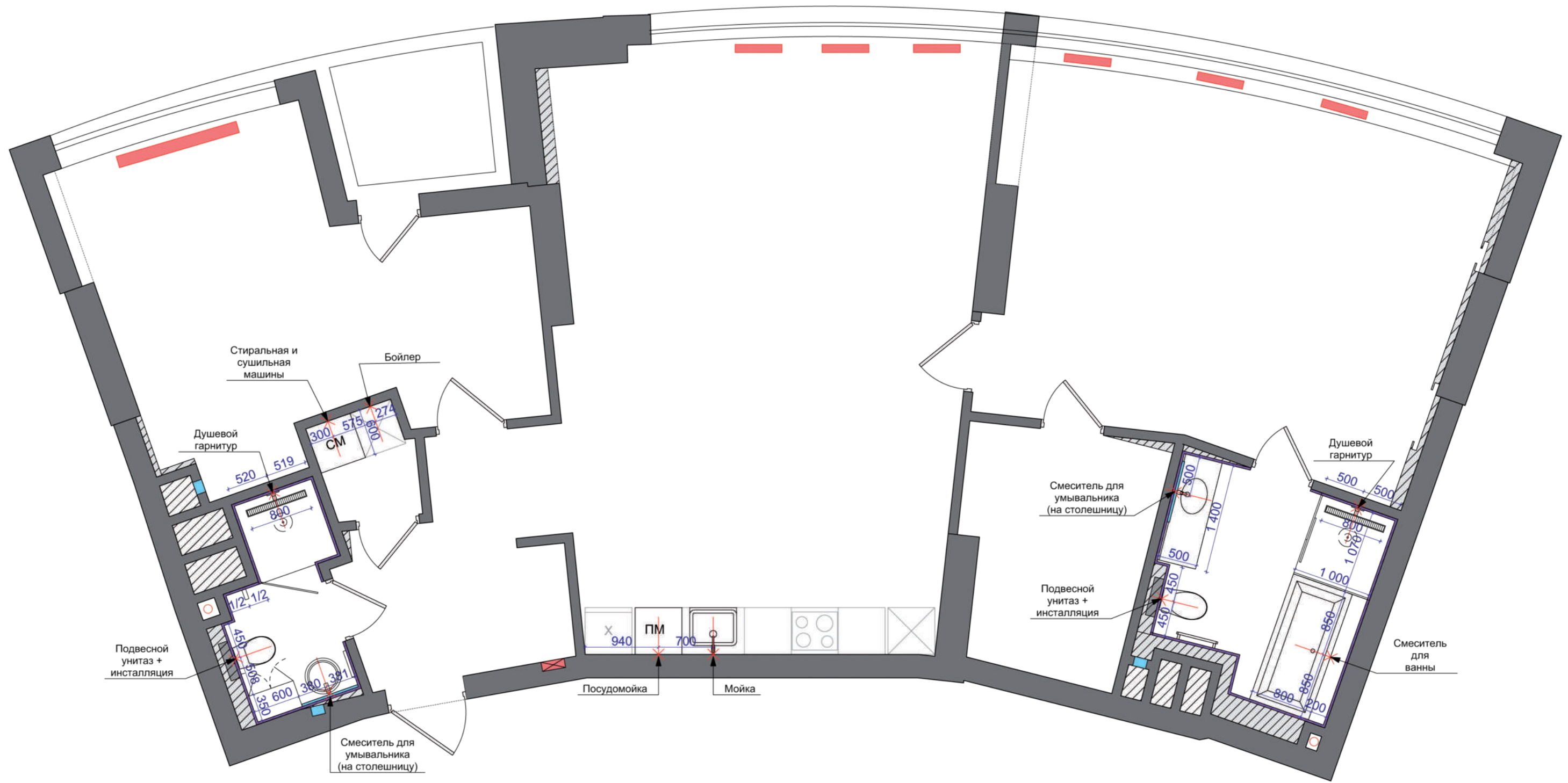
**Экспликация осветительных приборов**

Усл. обозн.	Наименование	Количество
	Вывод для встраиваемых двойных точечных светильников	25 шт.
	Манитная шина	23 м.пог.
	Вывод для люстры	16 шт.
	Светильник настенный 220 V	6 шт.
	Электрический вывод	

Изм.	Лист	№ докум.	Подпись	Дата	Стадия		
					ДР	08	24
<b>Дизайн-проект</b>							
ГАП					План размещения осветительных приборов М 1:50		
Архитектор							
Разработал							
Проверил							







**Примечание:**

- Погрешность плана +20 мм.
- Предусмотреть лючки доступа в местах врезки конденсата отвода в стояк канализации.
- Все привязки указаны от существующих стен без отделки.
- Сантехнические приборы устанавливать по осям симметрии.
- Размещение смесителей для ванны и душевых кабин уточнить после согласования визуализаций.
- Трапы для душевых кабин установить в пол

Условные обозначения	
	Привязка сантехнического оборудования

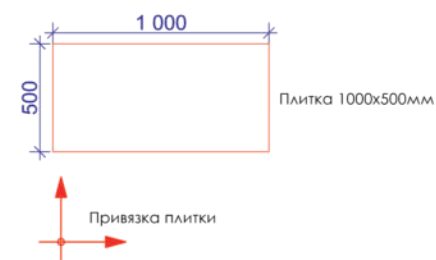
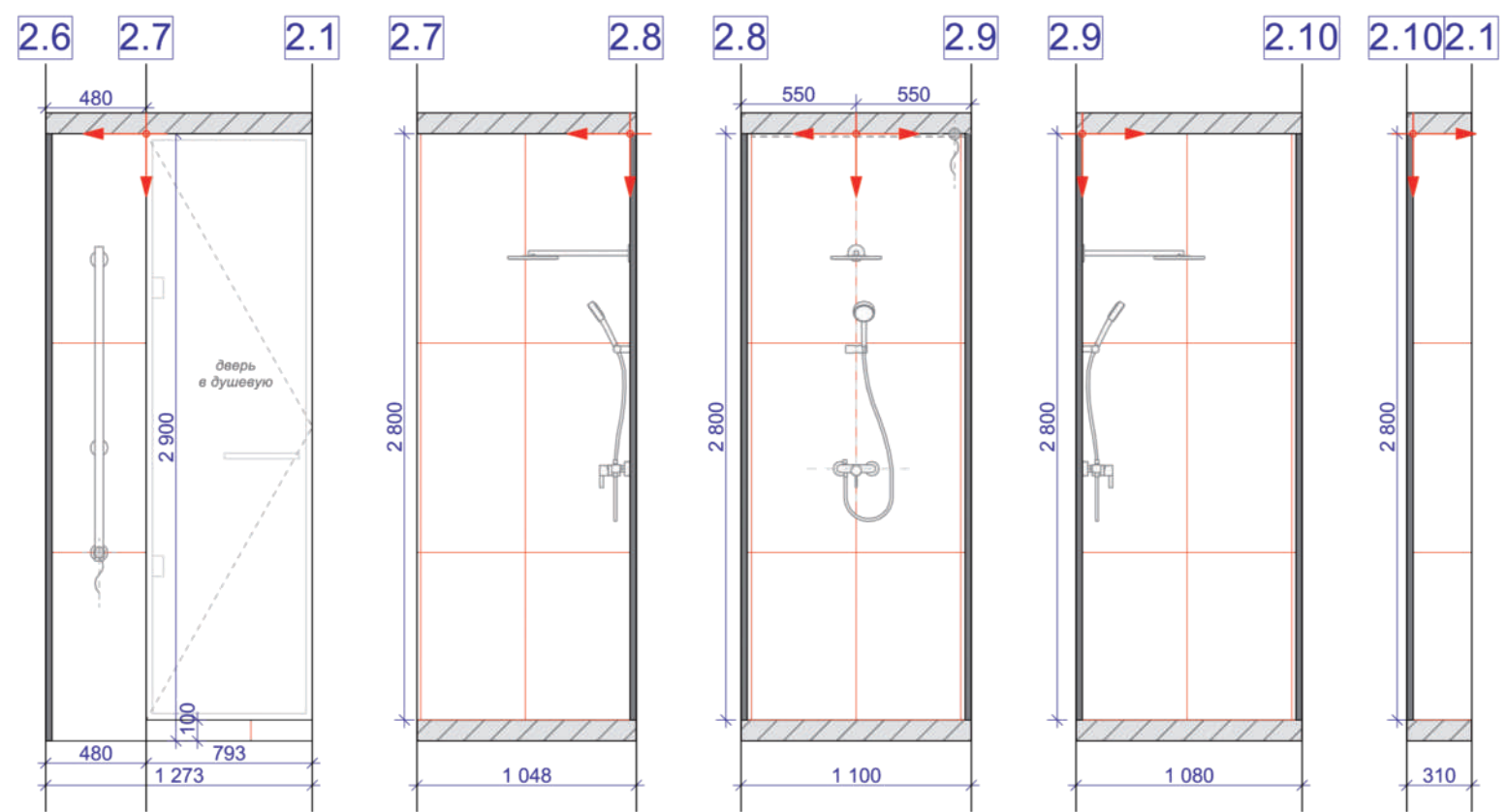
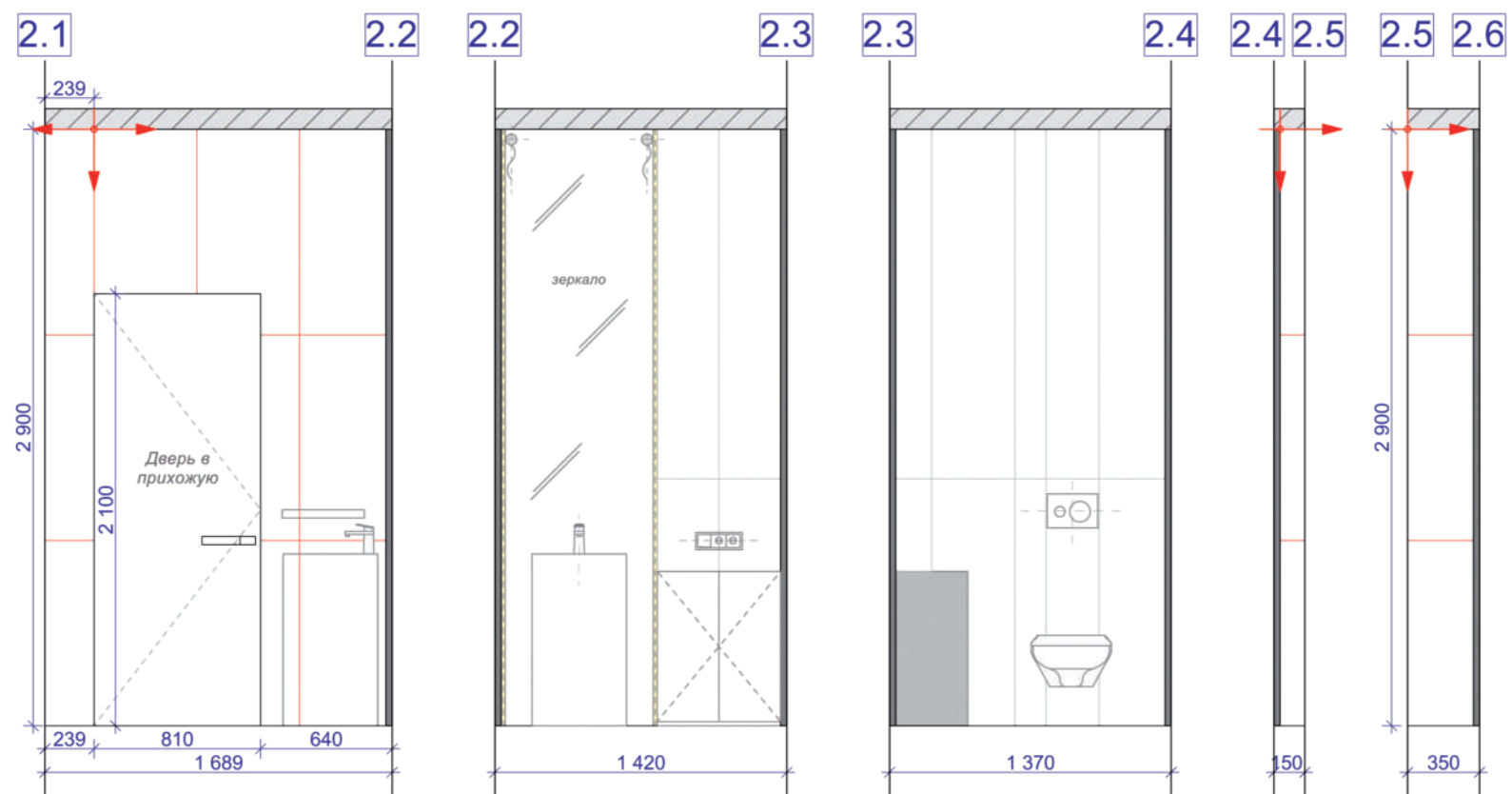
Изм.	Лист	№ докум.	Подпись	Дата	Дизайн-проект	Стадия	Лист	Листов
							ДР	11
ГАП					План размещения сантехнического оборудования М 1:50			
Архитектор								
Проверил								



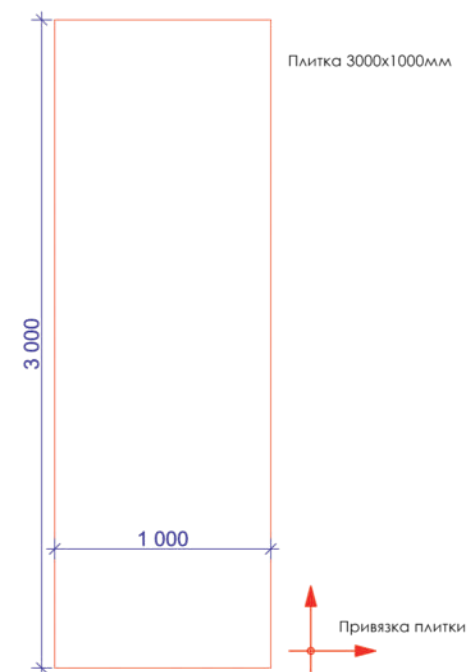
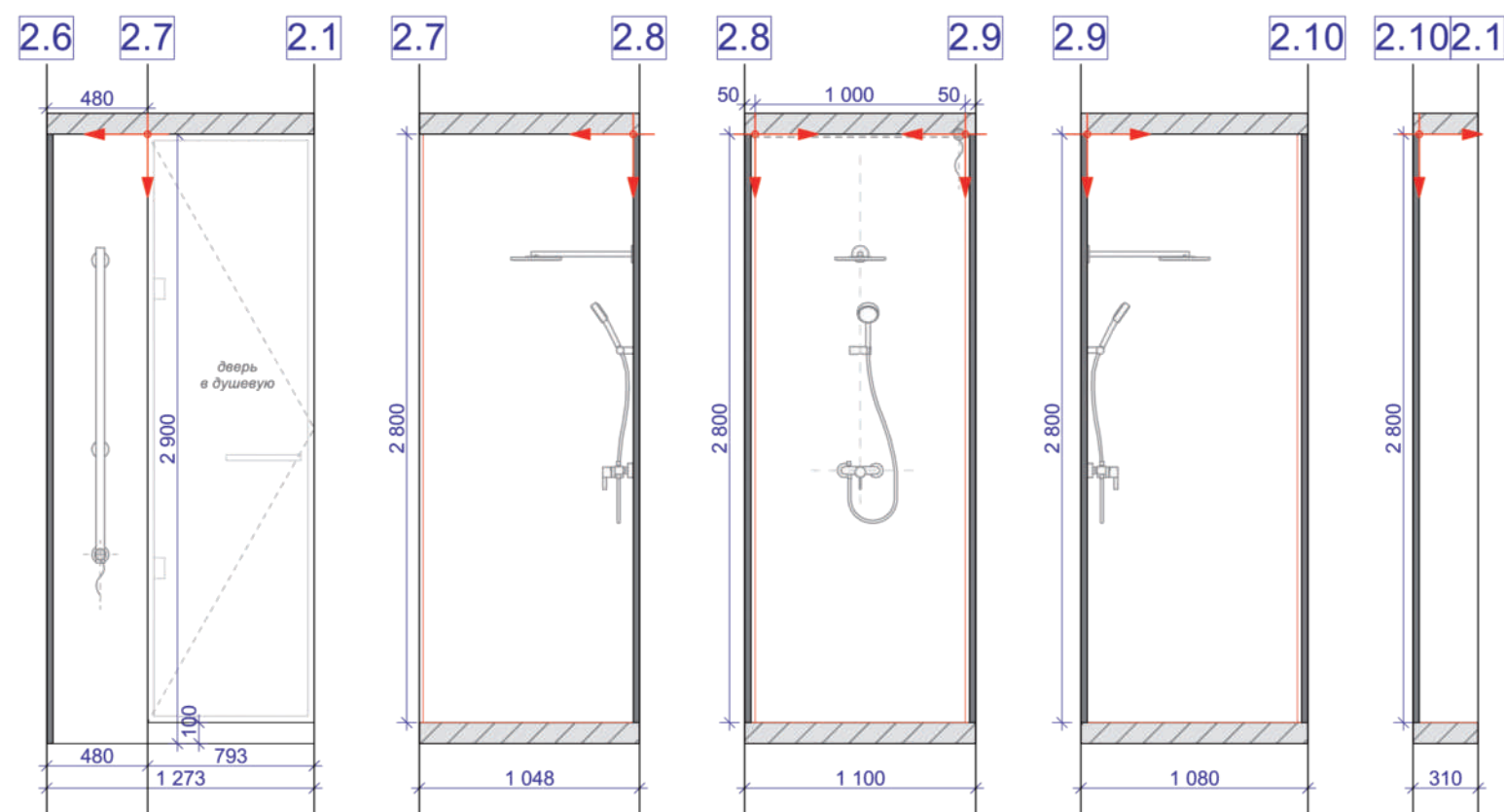
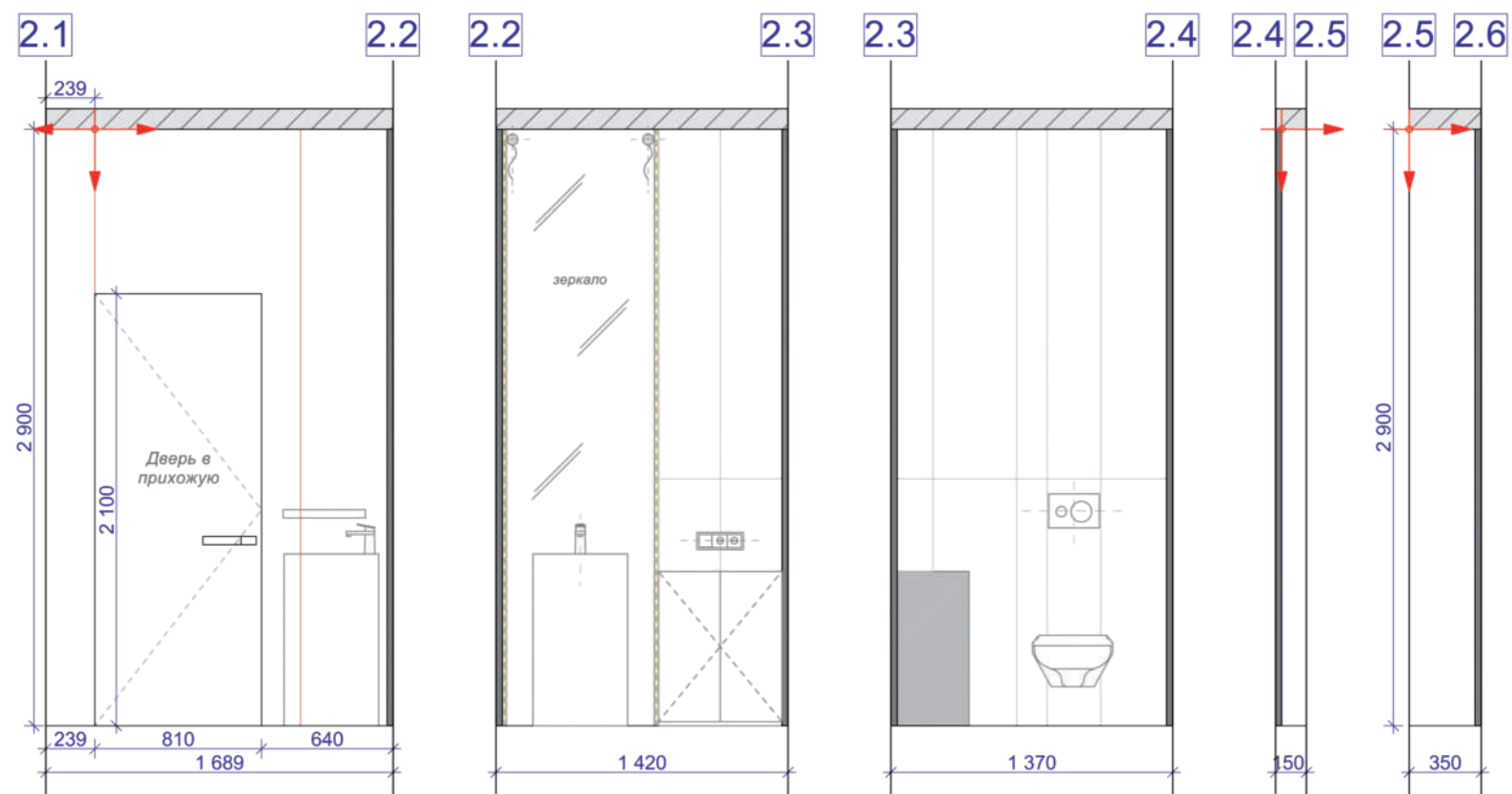








Изм.	Лист	№ докум.	Подпись	Дата	Дизайн-проект	Стадия	Лист	Листов
							ДР	16
ГАП					Развертки стен.Санузел. Схема раскладки плитки М 1:35			
Архитектор								
Проверил								



Изм.	Лист	№ докум.	Подпись	Дата	Дизайн-проект	Стадия	Лист	Листов
							ДР	17
ГАП					Развертки стен.Санузел. Схема раскладки плитки М 1:35			
Архитектор								
Проверил								





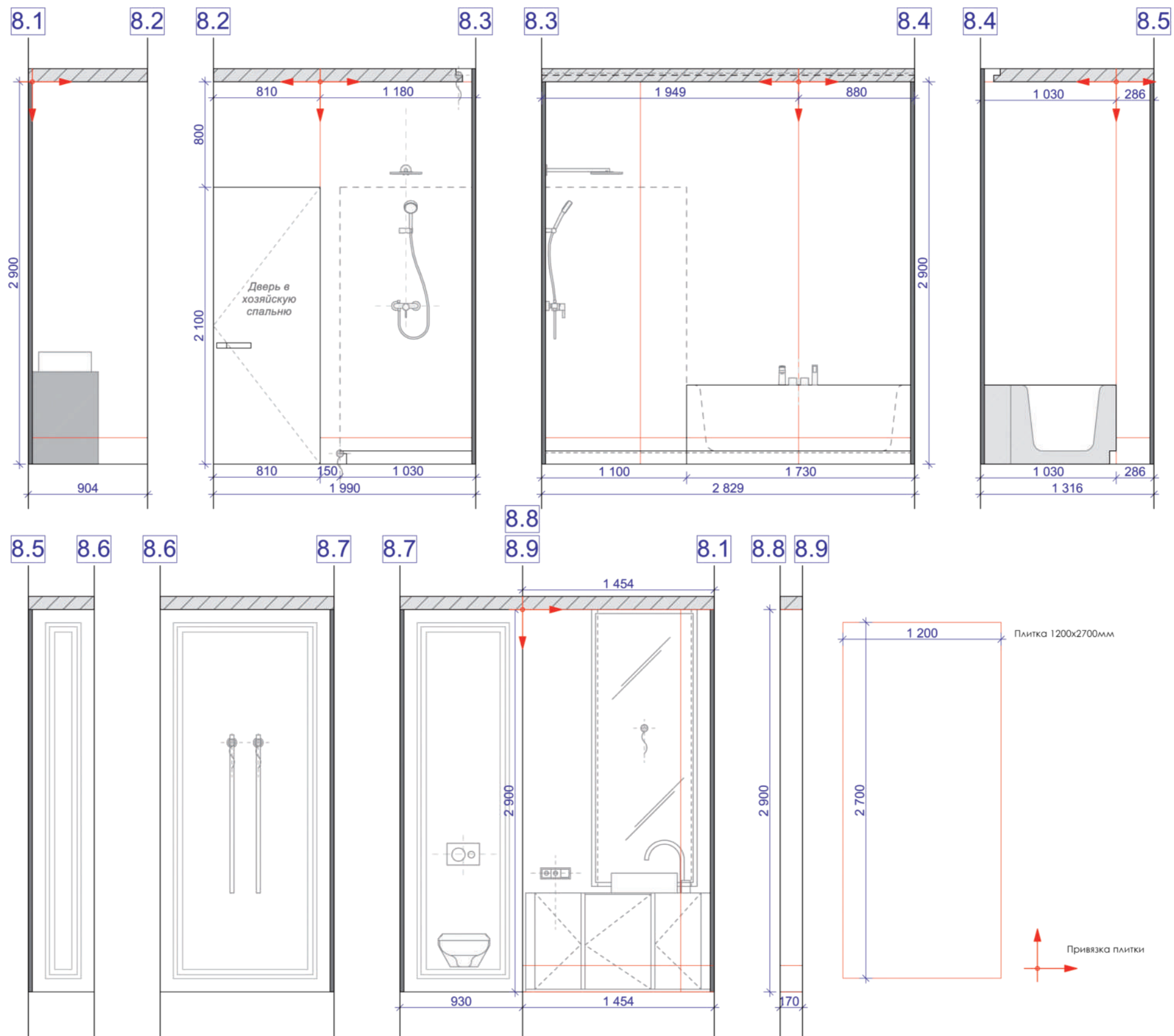












Изм.	Лист	№ докум.	Подпись	Дата	Дизайн-проект	Стадия	Лист	Листов
							ДР	25
ГАП					Развертки стен.Ванная. Схема раскладки плитки М 1:35			
Архитектор								
Проверил								



































































